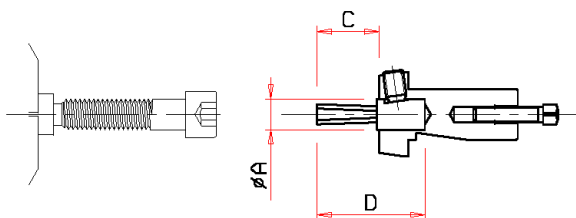
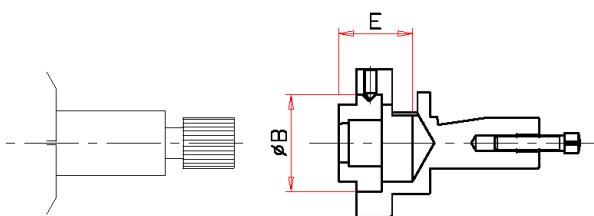


Bearbeitungseinheit zum Räumen von Polygonen, innen und außen, an Werkstücke, sofern die Bearbeitungsüberflächen stirnseitig erreichbar sind.

Die Drehung des Werkzeuges ist synchron mit dem Werkstück.



Räumnadelhalter Innenbearbeitung



Räumnadelhalter Außenbearbeitung

Größe	ØA	ØB	C	D	E
Gr.0	12	38	24.5	42	17
Gr.1	12	38	24.5	42	17
Gr.3	16	38	35	65	17