



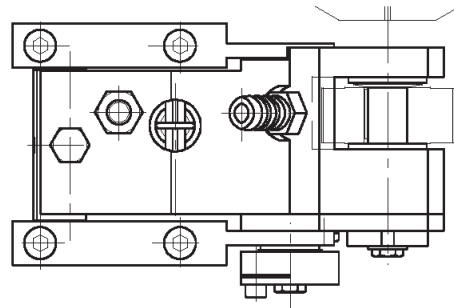
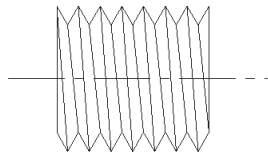
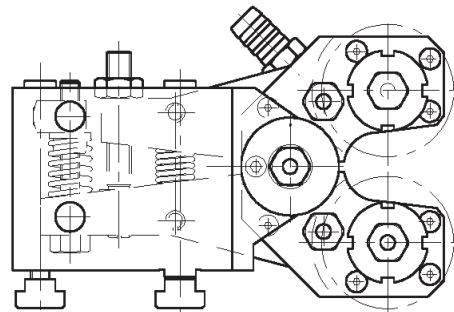
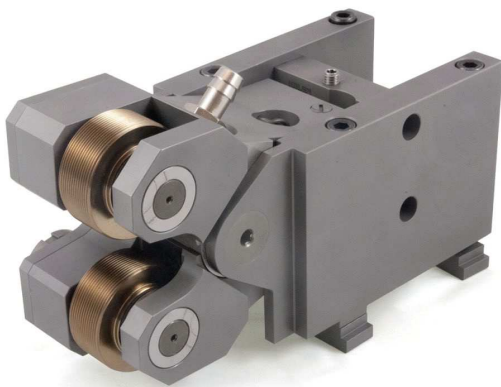
APPAREIL À ROULER LES FILETS

Accessoire pour tour multibroche normalement monté sur les chariots transversales et employé pour effectuer des filetages par roulage.

Pendant l'avance de travail les molettes ont une approche tangentielle à la pièce.

La déformation plastique de la matière est obtenue par compression des molettes pressées à la surface d'une ébauche cylindrique, ce qui augmente la résistance et améliore la finition.

La vitesse de roulage est égale à la vitesse de rotation des broches principales.



Taille	Filetage minimum exécutable		Filetage maximum exécutable	
	metrico	gas	metrico	gas
Gr.1	M 4 x 0.7	R 1/8"	M 22 x 2	R 1/2"
Gr.3	M 6	R 1/8"	M 30 x 2	R 7/8"
Gr.4	M 10	R 1/8"	M 36 x 2	R 1"