



AUTOR

AGM 620/625 CNC
AGM 635/642 CNC



AGM 620/625 CNC

AGM 635/642 CNC



Autor Macchine è lieta di presentare la nuova gamma di torni automatici plurimandrino a controllo numerico AUTOR AGM.

Questa nuova linea di torni rappresenta una importante novità poichè unisce la rapidità ed i rendimenti dei torni plurimandrini a camme con la flessibilità di utilizzo e la velocità di set up dei moderni torni plurimandrino a controllo numerico.

Lo sviluppo di nuovi accessori, opzioni macchina e macro software ampliano notevolmente la gamma delle operazioni eseguibili e dei materiali lavorabili su questi torni.

**Flessibilità
e precisione**

**Set up
semplice
e veloce**

**Bassi
tempi
ciclo**

**Investimento
e costi
di gestione
contenuti**

Industria 4.0



Pannello Operatore



Pannello portatile

CNC

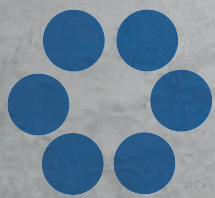
Flexium 68 Plus

- Display a colori touch screen da 15"
- Programmazione ISO
- Sistema operativo su Base Windows10
- Possibilità di gestione fino a 64 assi
- Volantino elettronico portatile
- Memoria di archiviazione SSD 32 GB
- Collegamento Ethernet-Internet
- Possibilità di servizio di teleassistenza
- Possibilità di interconnessione Industry 4.0 con librerie OPCUA

**Macro
rompitruciolo**

**Macro filettura
dal pieno**

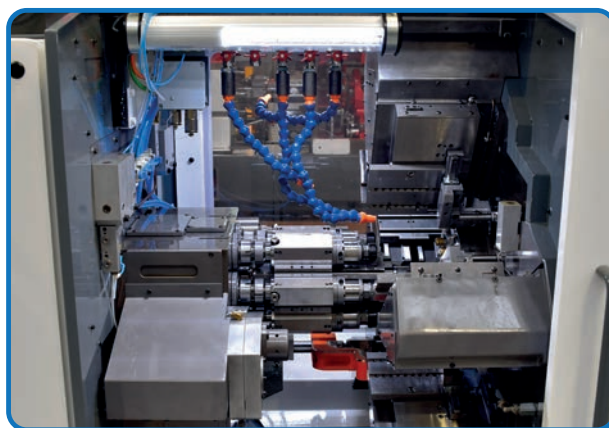
**Gestione
asincrona
degli assi**



AUTOR



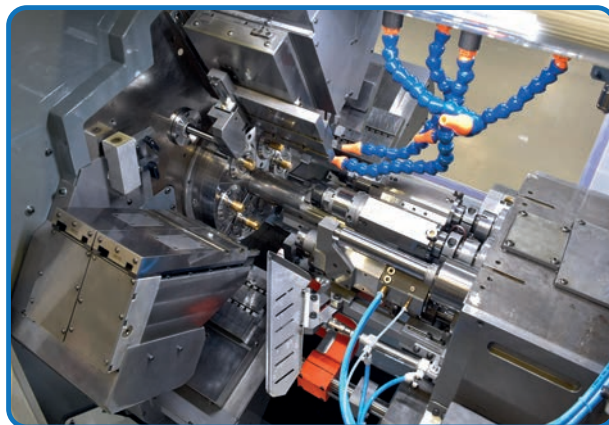
Zona di lavoro 1-2



Zona di lavoro lato posteriore

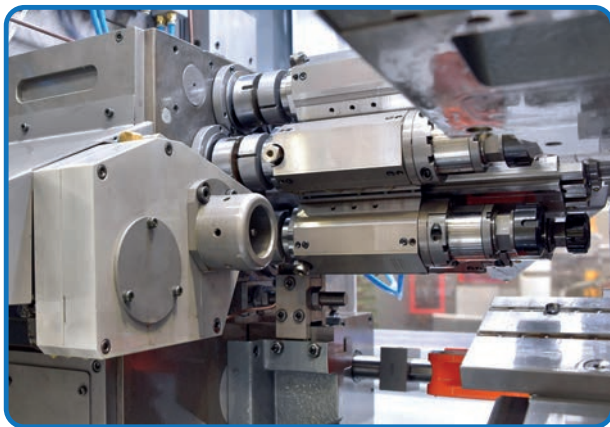


Zona di lavoro 3-4

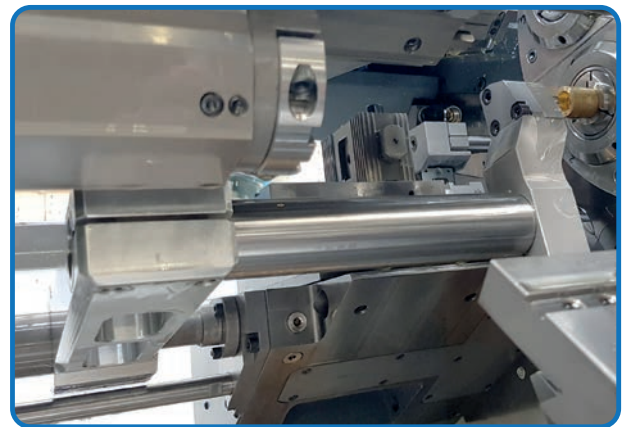


Zona di lavoro 5-6

AGM 620/625 CNC



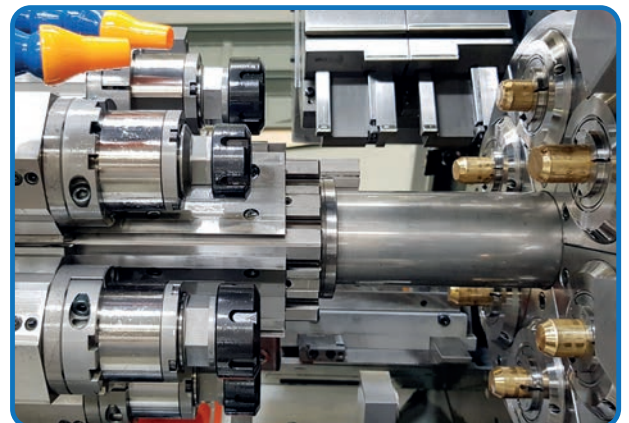
Presa di moto supplementare P.2 e P.3



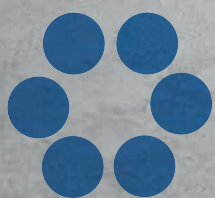
Fermo Barra CNC Regolabile



Asse U



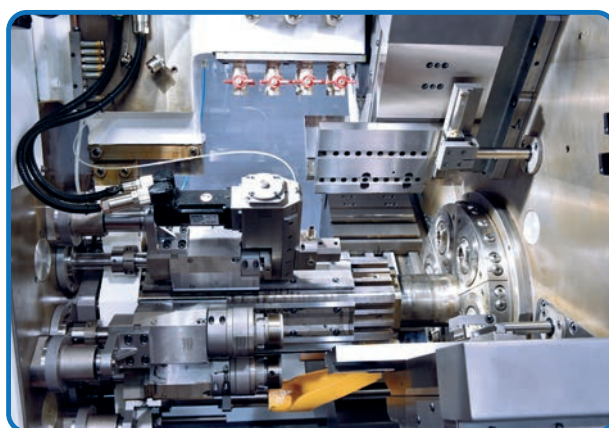
Accessori frontali a cambio rapido



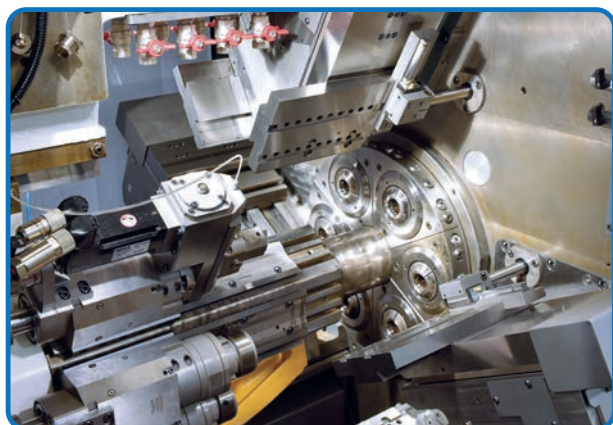
AUTOR



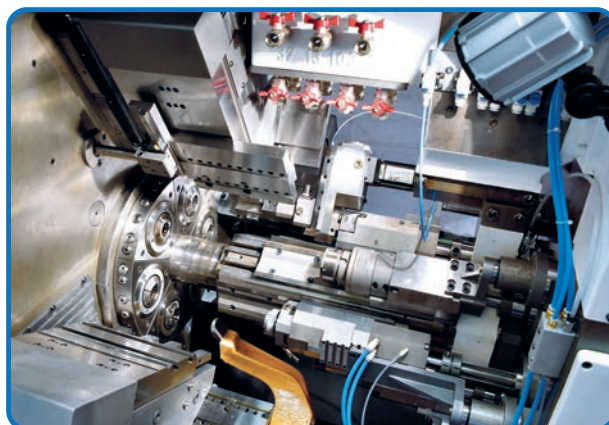
Zona di lavoro 1-2



Zona di lavoro lato posteriore

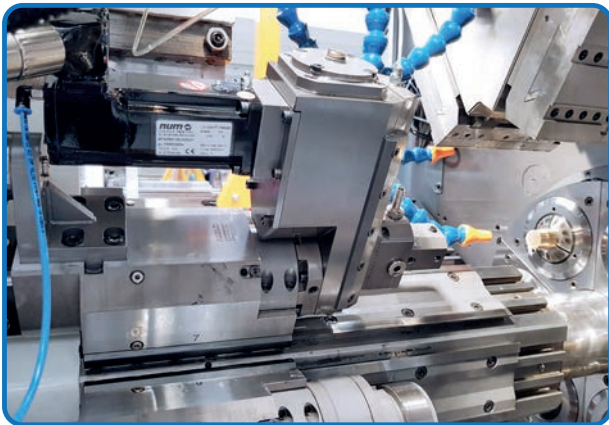


Zona di lavoro 3-4

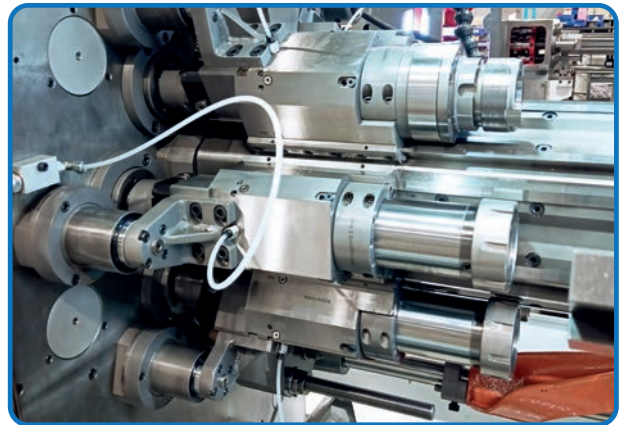


Zona di lavoro 5-6

AGM 635/642 CNC



Asse U



Accessori frontali a cambio rapido



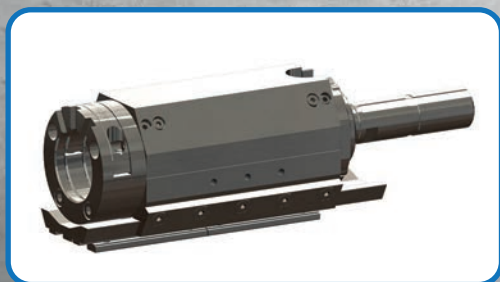
Sistema di filtrazione sotto caricatore



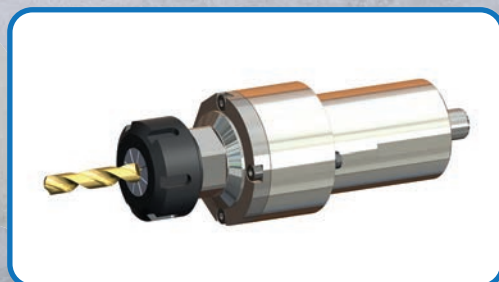
Asse Y

ACCESSORI AGM 620/625 CNC

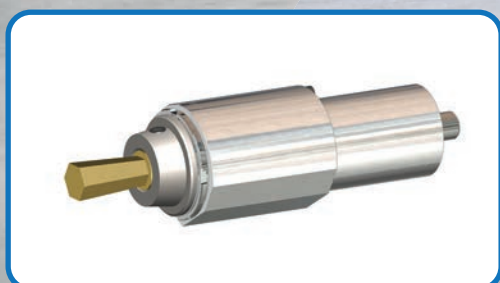
Sistema a supporto universale e accessori frontali



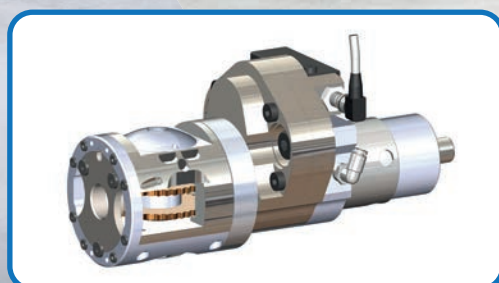
Supporto universale



Mandrino frontale

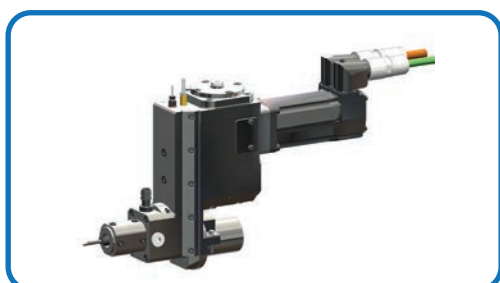


Brocciatore frontale

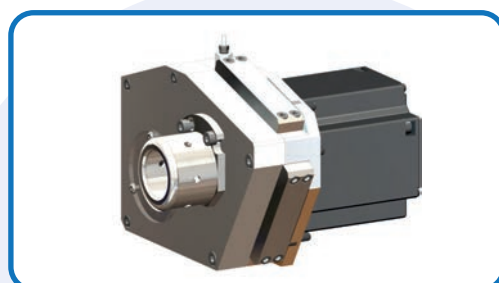


Fresatore frontale

Accessori a CN

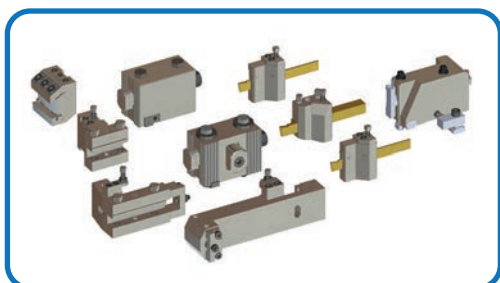


Slitta radiale su mandrino frontale (asse U)

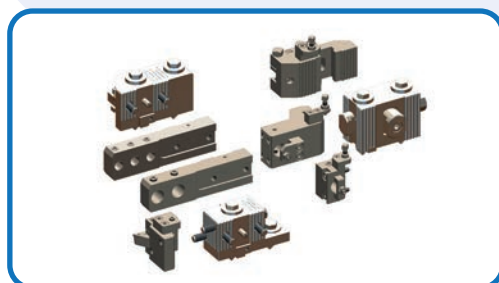


Presa di moto supplementare P.2 e P.3

Accessori e portautensili slitta da ripresa



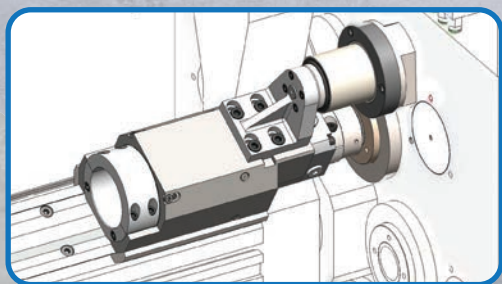
Porta utensili modulari



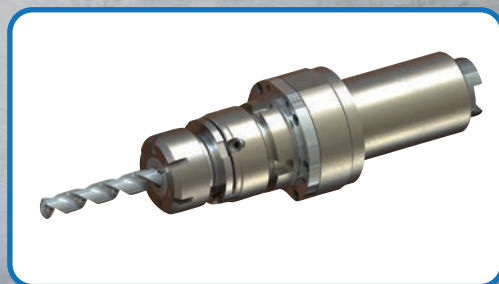
Porta utensile da ripresa

ACCESSORI AGM 635/642 CNC

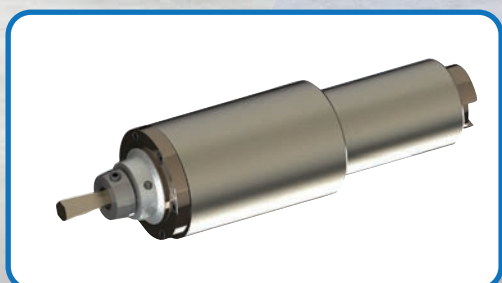
Sistema a supporto universale e accessori frontali



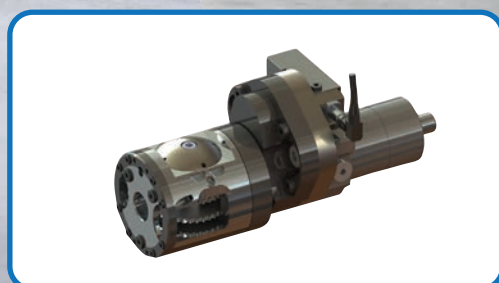
Supporto universale



Mandrino frontale

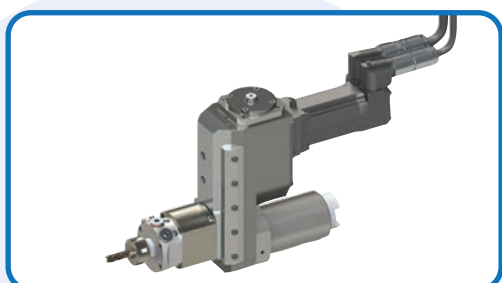


Brocciatore frontale

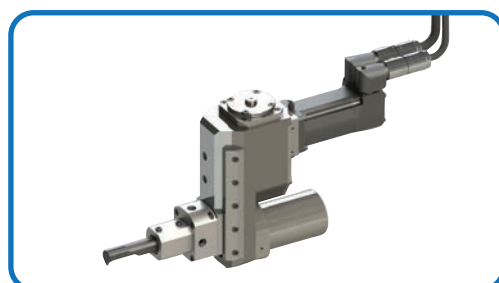


Fresatore frontale

Accessori a CN

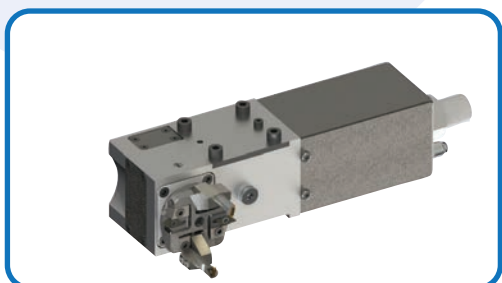


Slitta radiale su mandrino frontale con utensile rotante (asse U)

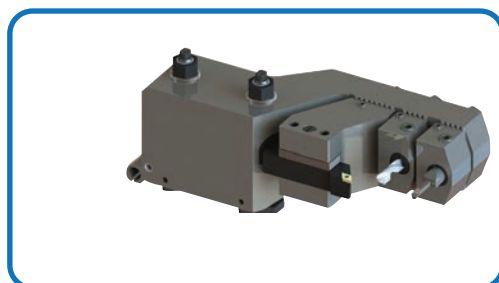


Slitta radiale su mandrino frontale (asse U)

Accessori e portautensili slitta da ripresa



Torretta multiutensile

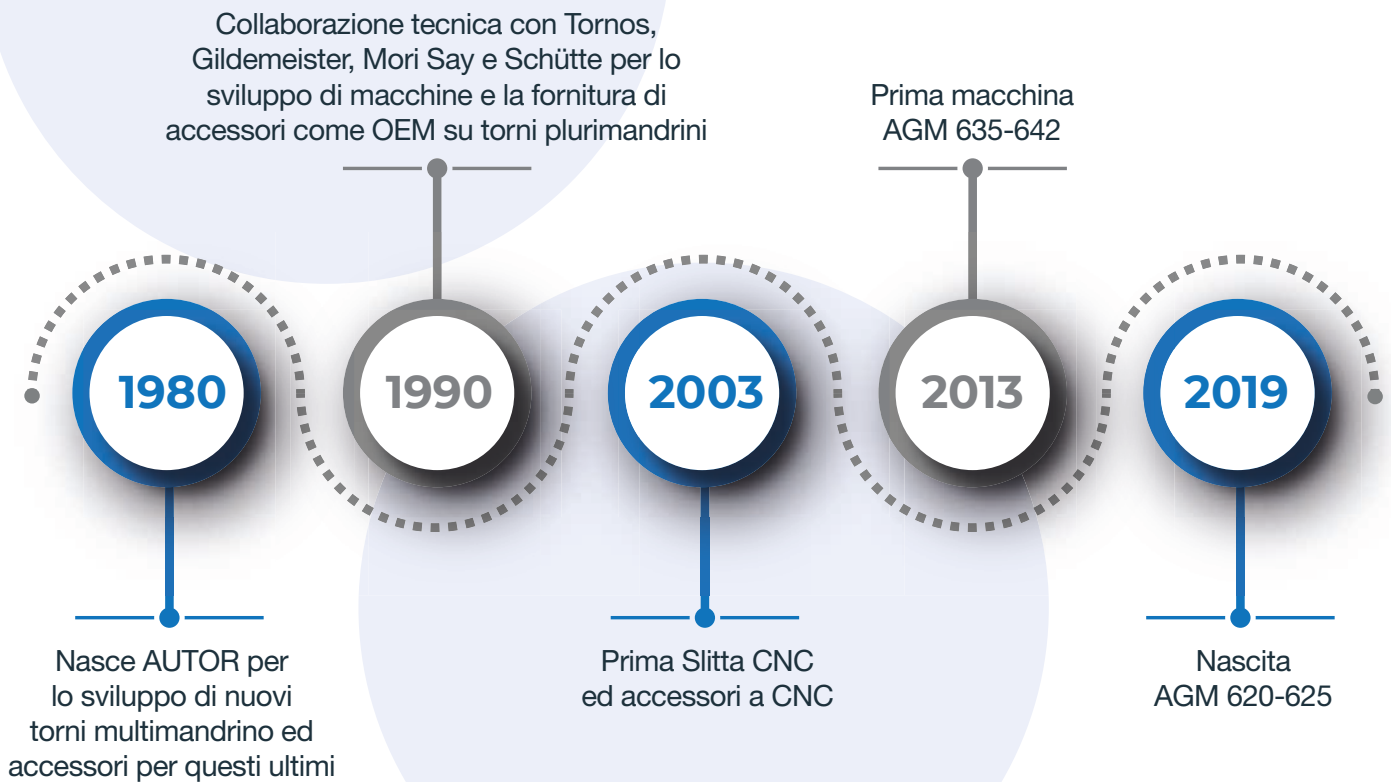


Porta utensile da ripresa

DATI TECNICI

	AGM 620/625 CNC	AGM 635/642 CNC
Controllo numerico:	Num Flexium 68	Num Flexium 68
Motore principale:	12.2 kW	motore asincrono 15 kW
Velocità dei mandrini principali:	200-5000 giri/min	200-4000 giri/min
Motore comando alberi veloci:	16 Nm 5.65 kW	9.8 Nm 3.1 kW
Tempo rotazione rapida:	0,85 sec	1 sec
Motore filettatore:	16 Nm 5.65 kW	22 Nm 9.8 kW
Velocità massima utensile per filettatura standard:	4000 giri/min	4000 giri/min
Corsa asse Z slitte assiali:	68 mm	100 mm
Forza lineare slitte assiali:	1580 N	2700 N
Velocità lineare slitte assiali:	13 m/min	15 m/min
Corsa asse X slitte radiali pos. 1, 2, 3, 4, 5:	60 mm	75 mm
Forza lineare slitte radiali:	1580 N	2700 N
Velocità lineare slitte radiali:	12 m/min	15 m/min
Corsa asse X slitta del taglio:	90 mm	120 mm
Forza lineare asse X slitta del taglio:	1580 N	2050 N
Velocità lineare asse X slitta del taglio:	15 m/min	20 m/min
Corsa asse Z mandrini frontali:	115 mm	250 mm
Forza lineare mandrini frontali:	2370 N	3560 N
Velocità lineare mandrini frontali:	20 m/min	20 m/min
Corsa asse Z pick up:	160 mm	250 mm
Forza lineare Z pick up:	2370 N	3560 N
Velocità lineare Z pick up:	20 m/min	20 m/min
Corsa asse X slitta da ripresa:	90 mm	120 mm
Forza lineare asse X slitta da ripresa:	1580 N	2050 N
Velocità lineare asse X slitta da ripresa:	15 m/min	20 m/min
Numero utensili con porta-utensile standard:	3	3
Velocità max asse C pick up:	6000 giri/min	4500 giri/min
Coppia max asse C pick up:	16 Nm	12.6 Nm
Corsa asse U supplementare (fisso)	16 mm	25 mm
Corsa asse U supplementare (rotante)	---	9mm
Potenza installata	50 Kw	65 Kw
Consumo medio in fase di lavoro	13 Kw	16 Kw
Dimensioni macchina (lunghezza/larghezza/altezza)	3879/1353/2524 mm	4002/1590/2611 mm

*Dati tecnici non vincolanti e modificabili senza preavviso



PUNTI DI FORZA

Autor vanta un'esperienza quarantennale maturata nel mondo dei torni plurimandrini.

Lo sviluppo dei progetti meccanici, elettronici e software sono curati direttamente dall'ufficio tecnico interno, ciò ha permesso all'azienda di sviluppare un know-how esclusivo maturato attraverso una costante attività di ricerca e sviluppo.

La grande sensibilità alle crescenti esigenze dei propri clienti, il forte spirito di collaborazione tecnica e la reciproca fiducia, ha portato Autor ad essere un partner fondamentale per la soluzione di problematiche produttive importanti. Inoltre, la presenza in Autor di differenti team di sviluppo dedicati alla progettazione dei nuovi torni plurimandrino a CNC e allo sviluppo di accessori e portautensili consente di avere una crescita parallela di entrambe i settori permettendo così l'aggiornamento e l'evoluzione costante dei propri prodotti.

La nuova frontiera dell'innovazione tecnologica porta ad una sempre crescente integrazione fra componenti meccanici, elettronici e lo sviluppo software; la nascita di importanti macro software per la gestione del truciolo e della filettatura da carrello, come la nascita di nuovi accessori a CNC, sono la testimonianza di come sia importante poter unire con sapienza questi elementi presenti nel know-how aziendale.



Via F.lli Vicentini, 12 - 24126 Bergamo - ITALY
Tel +39 035 310054 - info@autor.it

www.autor.it

